

rondje Delft 16 september 22

10.30 hal Stads Kantoor Delft

Stationsplein 1 Delft

ontvangst en toelichting Tako Postma

11.00-12.30 uur CPO's en private opdrachtgever

11.00 CPO Leeuwenhoek Special, Nieuwe Gracht 161-177

korte toelichting architect Liesbeth Janson

. over de CPO's Delft

. over de toekomst van CPO's

(A) één groep bezoekt het penthouse

(A) één groep bezoekt een appartement

11.30 en 12.15 uur

In 3 groepen bezoek aan 3 verschillende CPO's

(B) Grachtenhuis Nieuw Delft, arch Liesbeth Janson

Keizer Karelstraat 31 Mieke van Dorsen en Paul van der Grinten

(C) Coop. OJW Leeuwenhoek, arch Gaaga/ E. Stevelink

Nwe Gracht 115 Maurits Bongers&Judith de Winter

(D) VVO Leeuwenhoekhuis, arch Ineke Hulshof

Van Leeuwenhoekpark 26-32 Patrick van der Duin

Daarna zijn we met zijn allen welkom in

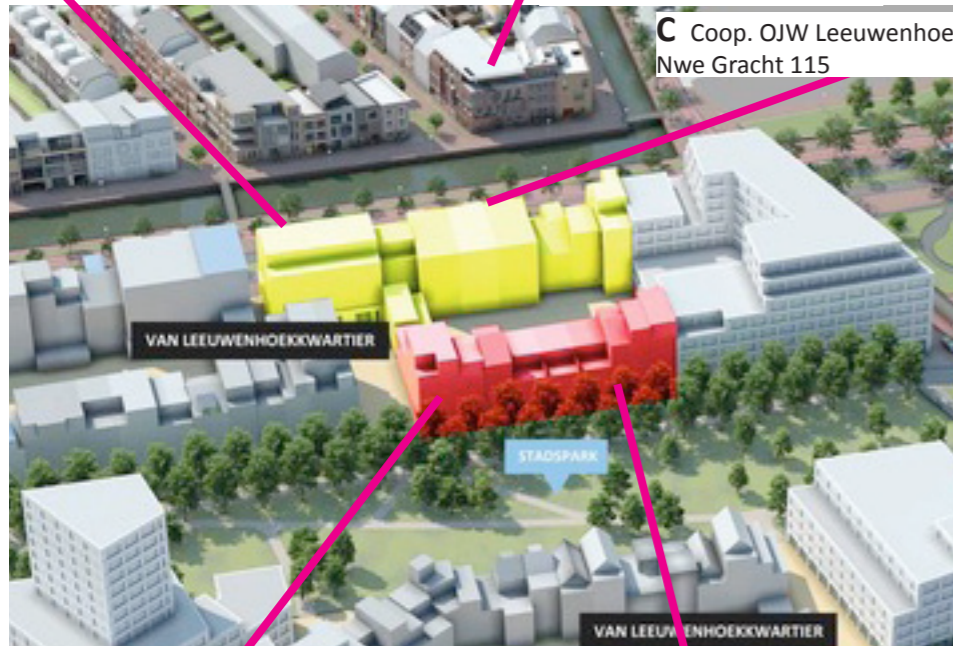
(E) woonhuis Jasper van Zwol en Ieke Frankenmolen, arch

Jasper van Zwol, Van Leeuwenhoekpark 16

A Leeuwenhoek Special,
Nieuwe Gracht 161-177

B Grachtenhuis Nieuw Delft,
Keizer Karelstraat 31

C Coop. OJW Leeuwenhoek,
Nwe Gracht 115



D VVO Leeuwenhoekhuis, Van Leeuwenhoekpark 26-32

E woonhuis Jasper en Ieke,
Van Leeuwenhoekpark 16

A Leeuwenhoek Special, Nieuwe Gracht 161-177

arch Liesbeth Janson



B Grachtenhuis Nieuw Delft, Keizer Karelstraat 31

arch Liesbeth Janson



C Coop. OJW Leeuwenhoek, Nwe Gracht 115

arch Gaaga/ E. Stevelink

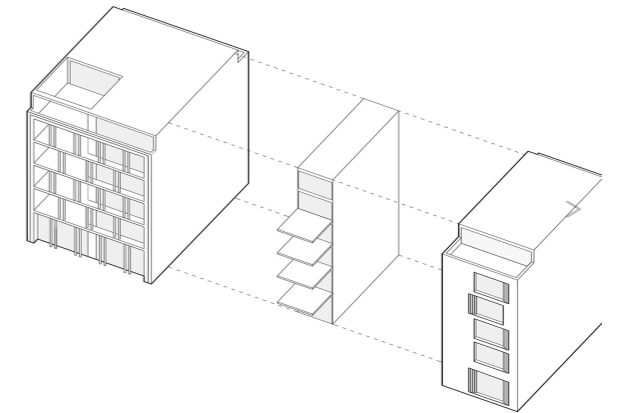
11 appartementen en 2 bedrijfsruimten / i.o.v. Cooperatie OJW Leeuwenhoek gaaga.nl

Het gebouw, dat ontwikkeld is met een bouwgroep, heeft naast elf woningen ook twee werkruimten op de begane grond. Door het samenvoegen van de twee stadskavels ontstond er een bredere kaveldmaat dan vanuit het stedenbouwkundig plan was toegestaan. Tegelijkertijd bood het samenvoegen veel meer mogelijkheden voor het creëren van grote gelijkvloerse woningen, een wens vanuit de bewoners.

Door op de grens tussen de beide kavels een zone te introduceren met daarin lift- en trappenhuis ontstond er een natuurlijke scheiding in het gebouw. Op deze manier konden twee grote woningen per verdieping gemaakt worden, telkens aan weerszijden van het lift- en trappenhuis. Een efficiënt ontsluitingssysteem gaf vervolgens de ruimte om aan de buitenzijde de gevel te laten inspringen en het gebouw visueel op te delen in twee panden. Om te zorgen dat het complex wel één geheel blijft, is gezocht naar een subtiel eenheid in detaillering, kleur- en materiaalgebruik.

Om tijdens het ontwerpproces specifieke wensen te kunnen faciliteren was het van belang dat het ontwerp kon meebewegen met haar bewoners. De hoofdstructuur van het gebouw is daarom zo opgezet, dat het de bewoners vrijheid geeft om zelf de indeling van de woning te bepalen.

De appartementen zijn van ruime buitenruimtes voorzien. Het onderste deel van het gebouw wijkt door zijn verdiepingshoogte af van de overige verdiepingen en vormt daardoor een herkenbare plint. Hierin zijn de twee bedrijfsruimten gesitueerd. Een parkeersysteem op het binnenterrein maakt het mogelijk om op de begane grond zowel buitenruimtes als parkeerplekken te realiseren.



14/09/2022, 14:04

D VVO Leeuwenhoekhuis, Van Leeuwenhoekpark 26-32

arch Ineke Hulshof gerealiseerd in samenwerking met Frank Fijnen arch



Dit collectief is een initiatief van Enlightenment die hiervoor in een oude melkfabriek woonden en werkten.

Contact met Hulshof Architecten ontstond in Bacinol I waar zij eerder hun installaties - ingenieuze licht objecten - maakten.

Ineke Hulshof is een van de initiatiefnemers van de werkgroep Nieuw Anders Ontwikkelen van Delft Design en daarmee al in 2014 begonnen met zoeken naar mogelijkheden voor eigen ontwikkeling met groepen bewoners in de spoorzone.

Het doel daarbij was om samen een heel duurzaam energiezuinig woonhuis realiseren en een beetje op elkaar kunnen letten (zorgen indien nodig) in een levensloopbestendig woongebouw.

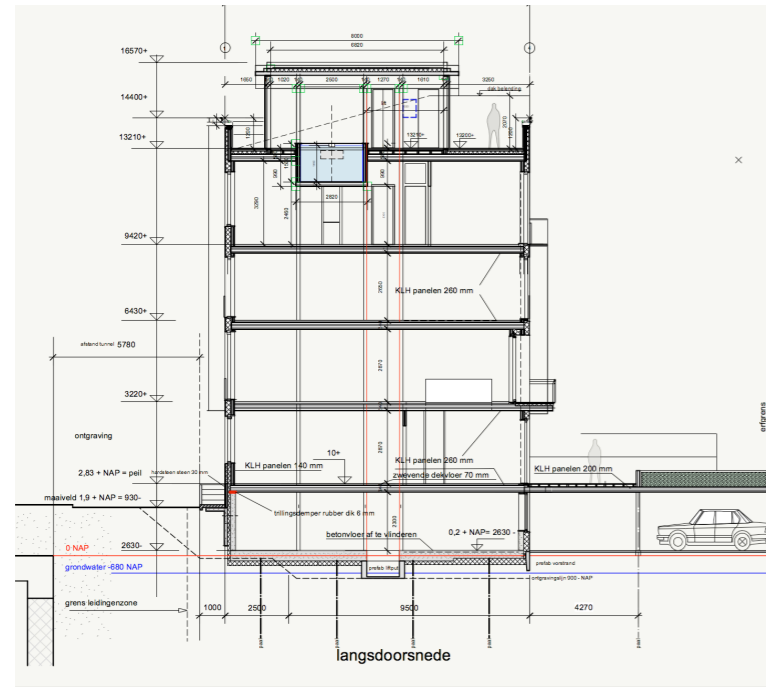
Er zijn 4 woningen waarvan 2 als atelierwoning gerealiseerd. De appartementen hebben 110 tot 320 m2 bruiksoppervlakte.

Er is een inpandige parkeergarage voor 3 auto's gemaakt, een gezamenlijke fietsstalling, containerruimte, een collectieve warmtepomp met bodembronnen en een collectieve warmtapwatervoorziening met WTW uit mechanisch geventileerde lucht.

Er is een gezamenlijk dakterras bereikbaar per lift gemaakt, de entree met lift en trappenhuis is een centrale ontmoetingsruimte in het complex.

Aryan
Sikkema
Emiel
Lamers
Frank
Roodbeen
Hans
Ophuis
Hélène
Hartman
Hester
Wolters
Ieke Franken-
molen
Jacques Prins
Jan Willem
de Kanter
Jasper
van Zwol
Jenny van
Heeringen
Joke
Vos
Juliette
Daniels
Loes
Verhaart
Madeleine
Steigenga
Menno
Ongering
Niek van Vugt
Noud
de Vreeze
Paola
Huijding
Ria Smit
Roeland
Dreissen
Ruud
Wilmink
Tako Postma
Ton
van Namen
Vera Ya-
novshtchinsky
Xander
Arets

E woonhuis Jasper van Zwol en Ieke Frankenmolen,
Van Leeuwenhoekpark 16 **arch Jasper van Zwol**



12.45uur fiets ophalen
naar de lunch fietsen

rondje Delft 16 september 22

genootschap Architectura et Amicitia
www.aeta.nl

Tako 06 5511 2829 Madeleine 06 2295 7210

13.00uur LUNCH bij Stichting STUNT

'Brood op de Plank' leer-werkplek waar de medewerkers, deelnemers en vrijwilligers van Stichting Stunt elke dag samenkomen voor het middageten.

Vulcanusweg 307

13.45uur • Kabeldistrict Delft

toelichting Robert Winkel, Mei architecten.

Schieweg 15A



14.30uur • The Green Village, fieldlab duurzame innovatie

toelichting Pieter van Schaik en Hubert Linssen

Van Den Broekweg 4



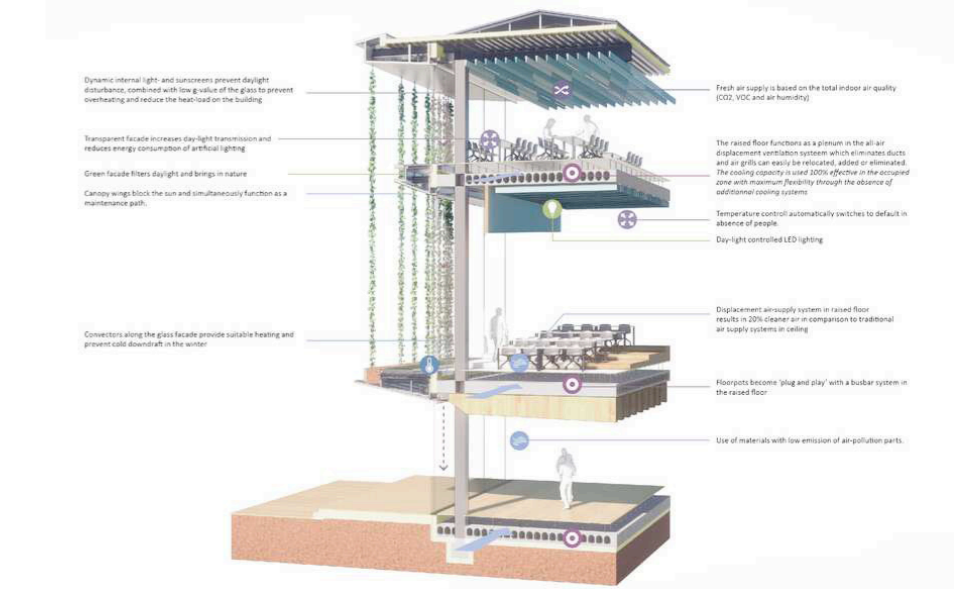
16.00uur • Echo, arch UN studio

informele rondleiding Paul Uiterdijk assetmanager Onderwijs TUD

Van Mourik Broekmanweg 5

"Unlike traditional campuses that operate in silos, the future campus needs to be programmed with agile spaces that invite students and faculty to learn, collaborate and co-create. As student numbers continue to grow, educational buildings need to be extremely flexible, to operate through a model based on shared interfaculty use that can promote a more generalist education."

Ben van Berkel, UNStudio's Founder and Principal Architect



17.00uur • Hotel Arsenal Delft by West Cord

toelichting plan&ontwikkeling door Jan Houtekamer cePeZed

Korte Geer 1

